

Serie: Quantum PRO

ESPECIFICACIONES SPECIFICATIONS

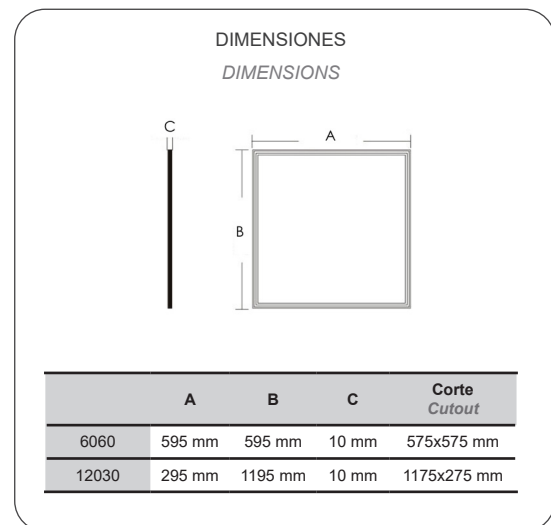
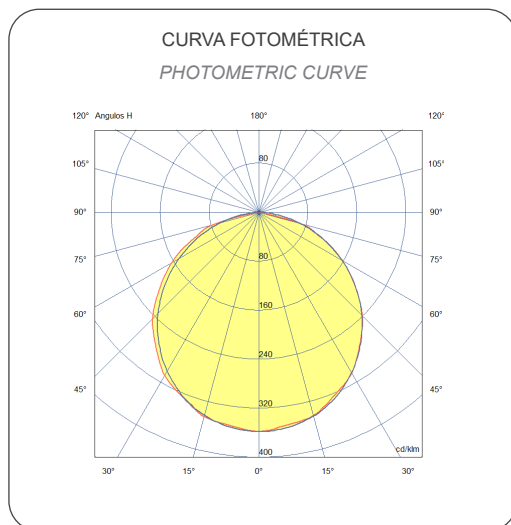
230V 200V-240V - 50/60Hz	CCT 3000K/4000K	IP IP40/IP44
50.000 horas (L80/B20) 50.000 hours (L80/B20)	CE Marcado CE CE marked	UGR <21
-20°C... +40°C	PF PF > 0,90	Garantía 5 años 5 year warranty
CRI CRI > 80	Clase II Class II	Opción dimmable/EM Dimmable/EM option



MODELOS MODELS

Modelo Model	QUANTUM PRO				QUANTUM PRO D				QUANTUM PRO EM			
	3000K		4000K		3000K		4000K		3000K		4000K	
CCT	3000K		4000K		3000K		4000K		3000K		4000K	
Medida/Size	6060	12030	6060	12030	6060	12030	6060	12030	6060	12030	6060	12030
Potencia/Power	39W				39W				39W			
Lúmenes*/Lumens*	4.200lm	4.400lm	4.800lm	4.600lm	4.200lm	4.400lm	4.800lm	4.600lm	400lm			
Autonomía/Autonomy	-				-				1 hora/hour			
Dimmable	-				PUSH/1-10V/DALI				-			
Eficiencia/Efficiency	105 lm/W	110 lm/W	120 lm/W	115 lm/W	105 lm/W	110 lm/W	120 lm/W	115 lm/W	105 lm/W	110 lm/W	120 lm/W	115 lm/W
UGR	<21											
LED	EPISTAR											
Difusor/Diffuser	Con distribución uniforme de la luz/Uniform distribution of light											
Marco/Frame	Aluminio color blanco/Aluminium white colour											
Temperatura almacenaje/ Temperature storage	<60° (con humedad relativa <75%)/<60° (relative humidity<75%)											
Peso/Weight	2,50 Kg.	3,50 Kg.	2,50 Kg.	3,50 Kg.	2,55 Kg.	3,55 Kg.	2,55 Kg.	3,55 Kg.	2,66 Kg.	4,66 Kg.	2,66 Kg.	4,66 Kg.

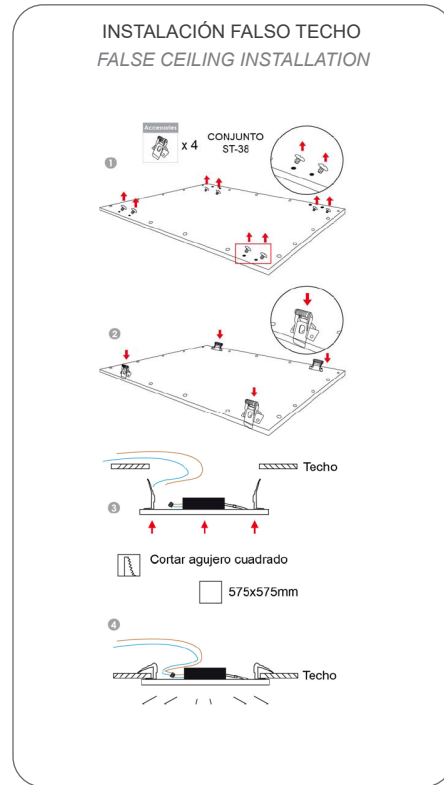
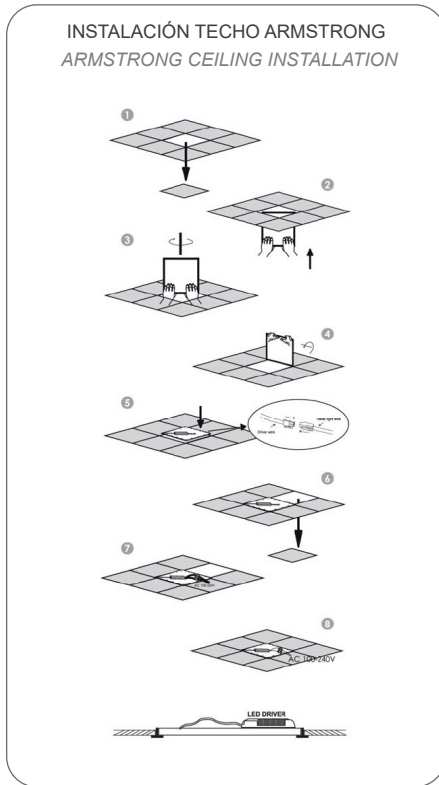
*Flujo luminoso: Lúmenes ±5% según temperatura de color/ *Luminous flux: Lumens ±5% depending colour temperature.



INSTALACIÓN INSTALLATION

La instalación debe hacerse por personal autorizado, trabajando siempre con la tensión de red desconectada/*The installation must be done by authorized personnel, always working with the mains voltage disconnected.*

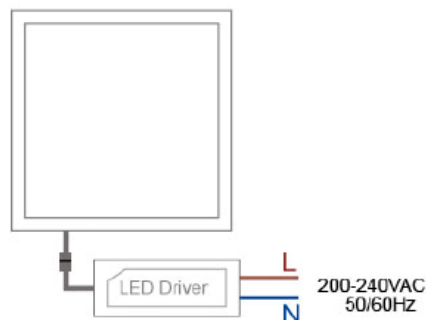
Verificar siempre que la tensión de red de la instalación es del valor adecuado a la entrada del driver/*Always check that the mains voltage of the installation is the correct value for the driver input.*



MANTENIMIENTO MAINTENANCE

- 1 - Antes de realizar cualquier operación de mantenimiento asegurarse de que la Red esté desconectada/*Before carrying out any security maintenance operation, make sure that the mains supply is disconnected.*
- 2 - Realizar una limpieza periódica de la luminaria asegura un funcionamiento seguro de la misma y un aumento de horas de vida/*Performing a periodic cleaning of the luminaire ensures safe operation of the same and an increase in lifespan.*
- 3 - Los componentes del circuito LED sustituidos deben ser reciclados de forma adecuada/*Replaced LED circuit components must be recycled properly.*

ESQUEMA DE CONEXIONES CONNECTION SCHEME



TRQ se reserva el derecho de modificar las características de los productos sin previo aviso. Estos parámetros pueden ser modificados según necesidades del proyecto/*TRQ reserves the right to modify the characteristics of the products without prior notice. These parameters can be modified according to project needs.*