

# Serie: Quantum PRO UGR

## ESPECIFICACIONES SPECIFICATIONS

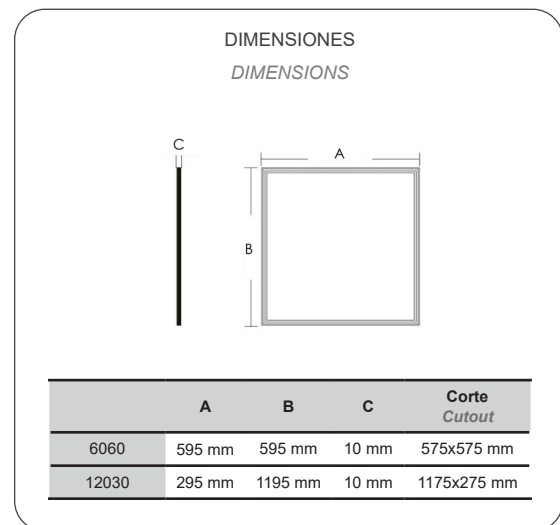
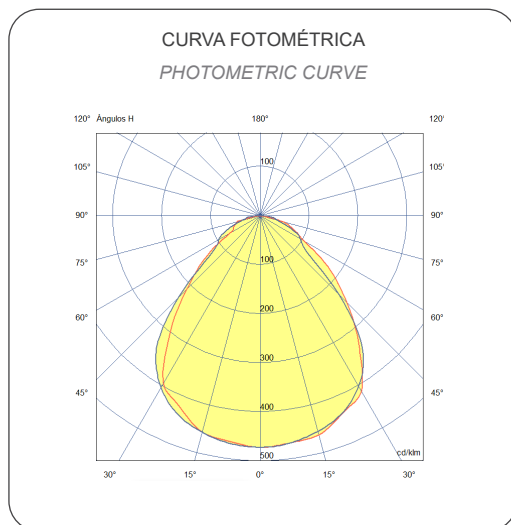
<b>230V</b> 200V-240V - 50/60Hz	<b>CCT</b> 3000K/4000K	<b>IP</b> IP40
50.000 horas (L80/B20) 50.000 hours (L80/B20)	<b>CE</b> Marcado CE CE marked	UGR<19
-20°C... +40°C	<b>PF</b> PF > 0,90	Garantía 5 años 5 year warranty
<b>CRI</b> CRI > 80	Clase II Class II	Opción dimmable/EM Dimmable/EM option



## MODELOS MODELS

Modelo Model	QUANTUM PRO UGR				QUANTUM PRO D UGR				QUANTUM PRO EM UGR			
	3000K		4000K		3000K		4000K		3000K		4000K	
CCT	6060	12030	6060	12030	6060	12030	6060	12030	6060	12030	6060	12030
Medida/Size	6060	12030	6060	12030	6060	12030	6060	12030	6060	12030	6060	12030
Potencia/Power	39W				39W				39W			
Lúmenes*/Lumens*	3.800lm	3.700lm	4.600lm	4.300lm	3.800lm	3.700lm	4.600lm	4.300lm	400lm			
Autonomía/Autonomy	-				-				1 hora/hour			
Dimmable	-				PUSH/1-10V/DALI				-			
Eficiencia/Efficiency	100 lm/W	95 lm/W	115 lm/W	110 lm/W	100 lm/W	95 lm/W	115 lm/W	110 lm/W	100 lm/W	95 lm/W	115 lm/W	110 lm/W
UGR	<19											
LED	EPISTAR											
Difusor/Diffuser	Con distribución uniforme de la luz/Uniform distribution of light											
Marco/Frame	Aluminio color blanco/Aluminium white colour											
Temperatura almacenaje/ Temperature storage	<60° (con humedad relativa <75%)/<60° (relative humidity<75%)											
Peso/Weight	2,50 Kg.	3,50 Kg.	2,50 Kg.	3,50 Kg.	2,55 Kg.	3,55 Kg.	2,55 Kg.	3,55 Kg.	2,66 Kg.	4,66 Kg.	2,66 Kg.	4,66 Kg.

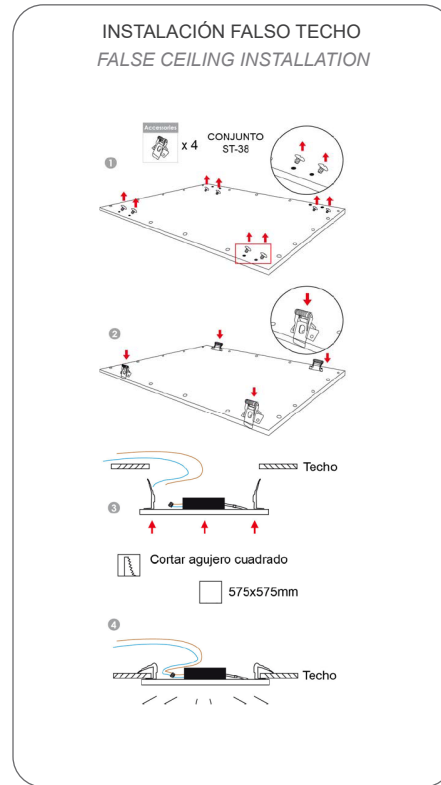
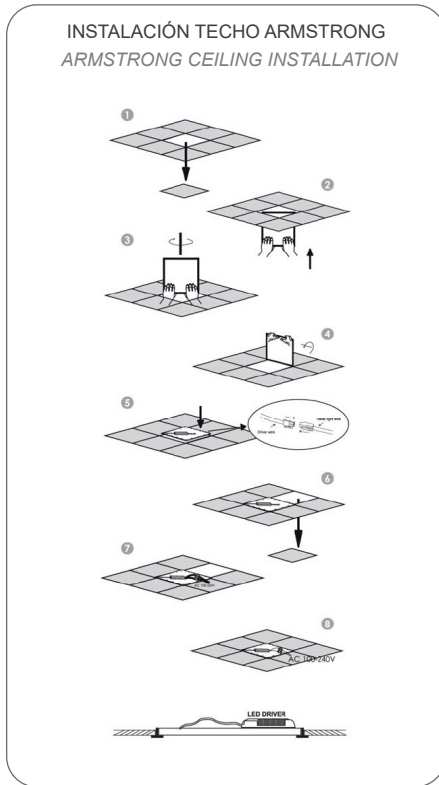
\*Flujo luminoso: Lúmenes ±5% según temperatura de color/ \*Luminous flux: Lumens ±5% depending colour temperature.



## INSTALACIÓN INSTALLATION

La instalación debe hacerse por personal autorizado, trabajando siempre con la tensión de red desconectada/*The installation must be done by authorized personnel, always working with the mains voltage disconnected.*

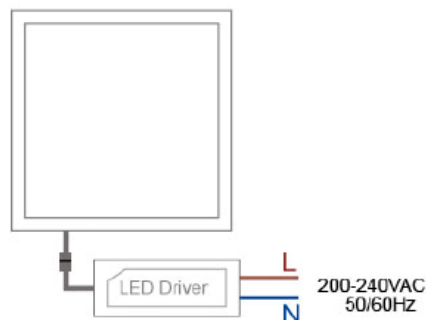
Verificar siempre que la tensión de red de la instalación es del valor adecuado a la entrada del driver/*Always check that the mains voltage of the installation is the correct value for the driver input.*



## MANTENIMIENTO MAINTENANCE

- 1 - Antes de realizar cualquier operación de mantenimiento asegurarse de que la Red esté desconectada/*Before carrying out any security maintenance operation, make sure that the mains supply is disconnected.*
- 2 - Realizar una limpieza periódica de la luminaria asegura un funcionamiento seguro de la misma y un aumento de horas de vida/*Performing a periodic cleaning of the luminaire ensures safe operation of the same and an increase in lifespan.*
- 3 - Los componentes del circuito LED sustituidos deben ser reciclados de forma adecuada/*Replaced LED circuit components must be recycled properly.*

## ESQUEMA DE CONEXIONES CONNECTION SCHEME



TRQ se reserva el derecho de modificar las características de los productos sin previo aviso. Estos parámetros pueden ser modificados según necesidades del proyecto/*TRQ reserves the right to modify the characteristics of the products without prior notice. These parameters can be modified according to project needs.*